

Schnellstart-Anleitung

LEBENS-LANGE GARANTIE
support@sineaudio.com.cn



Erfahren Sie mehr über uns!



Schließen Sie sich uns
auf Facebook an



Lebenslange Garantie freischalten
- innerhalb von 7 Tagen scannen



www.youtube.com
/@Saiyin-Riowois

Einschalten des Lautsprechers-----P1~P2

Einrichten der Lautsprecher mit TV über ein optisches Kabel -----P3~P4

Einrichten der Lautsprecher mit TV über AUX-Kabel-----P5

Anschließen an den Plattenspieler über ein AUX-Kabel-----P6

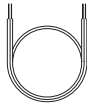
Verbinden mit dem Quellgerät über Bluetooth-----P7

Remote-Kompatibilität -----P8
(Batterien nicht inbegriffen)

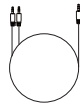
Fehlersuche -----P9~P11

Einschalten des Lautsprechers

Schritt 1: Sorgfältiges Auspacken des Kartons und Überprüfen, ob die folgenden Teile enthalten sind



Lautsprecherkabel
(Nur für Modell
DS6801S, DS6701)

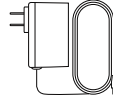


Audiokabel

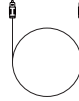


Fernbedienung

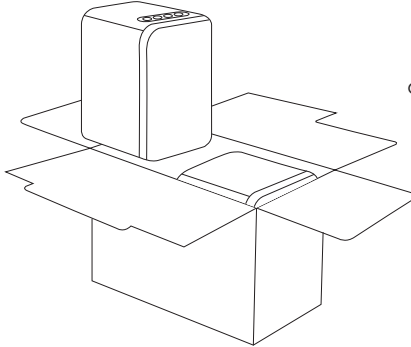
(Batterien nicht inbegriffen)



Netz kabel

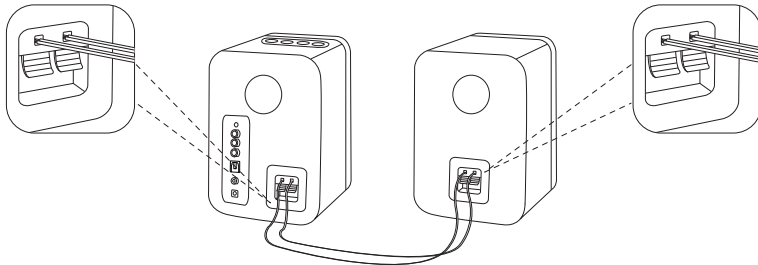


Optisches Kabel

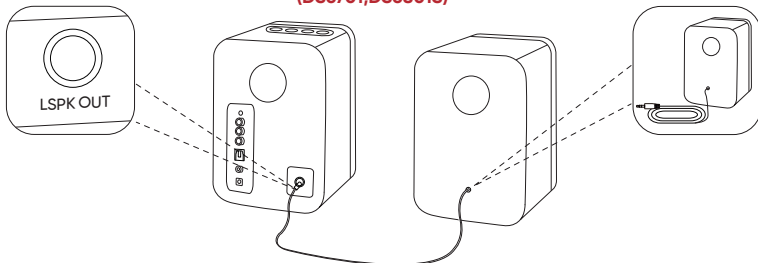


Regallautsprecher
(ein Aktivlautsprecher, ein Passivlautsprecher)

Schritt 2: Anschluss der Aktiv- und Passiv-Lautsprecher über das Lautsprecherkabel



(DS6701, DS6801S)

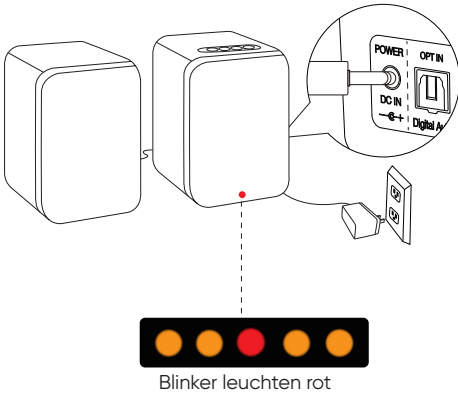


(DS6701S)

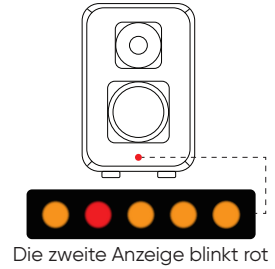
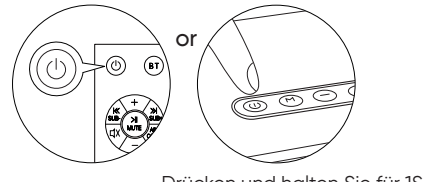
Einschalten des Lautsprechers

Schritt 3: Einstecken des Netzteils

Die Lautsprecher gehen in den Standby-Modus und die Anzeige leuchtet rot.

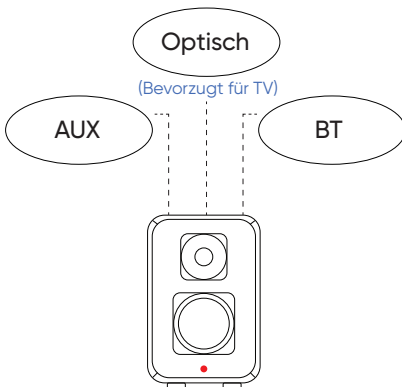


Schritt 4: Einschalten der Lautsprecher und Aufrufen des Bluetooth-Modus



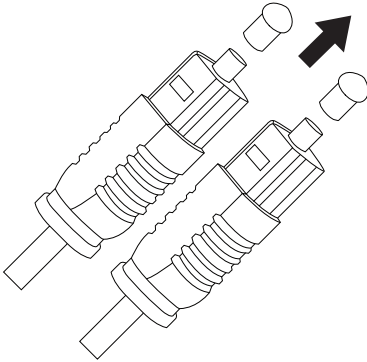
Schritt 5: Auswahl der geeigneten Methode zum Anschließen der Lautsprecher an Ihr Quellgerät basierend auf dessen Ausgängen

(Optisch bevorzugt für TV)

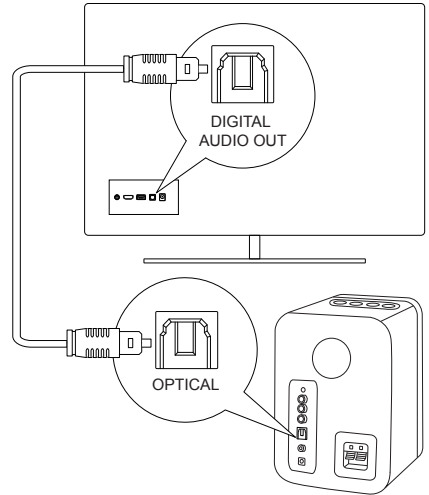


Einrichten der Lautsprecher mit TV über optisches Kabel

Schritt 1: Entfernen der Schutzkappen von beiden Enden des optischen Kabels

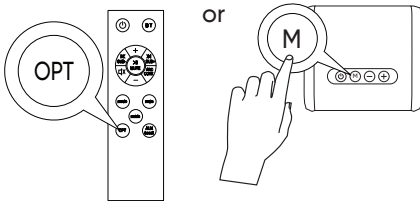


Schritt 2: Verbindung mit optischem Kabel

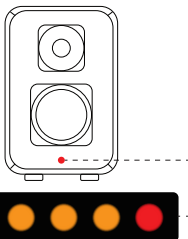


Schritt 3: Lautsprecher in den optischen Modus schalten

Drücken Sie die Taste M auf der Oberseite des Hauptlautsprechers oder die Taste OPT auf der Fernbedienung, um in den OPT-Modus zu wechseln.



(Batterien nicht inbegriffen)

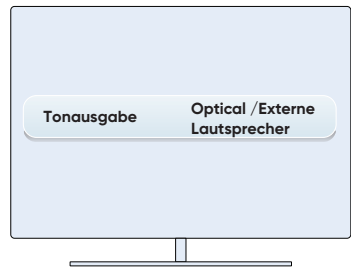


Der fünfte Indikator leuchtet rot

Schritt 4: Stellen Sie den TV-Tonausgang auf Optical / Externe Lautsprecher

Einstellungen > Ton > Tonausgang > Optical / Externe Lautsprecher

Die verschiedenen Fernsehmarken haben unterschiedliche Einstellungsprozeduren. Bitte lesen Sie in der Bedienungsanleitung Ihres Fernsehers nach, um die entsprechenden Einstellungsanweisungen zu erhalten.

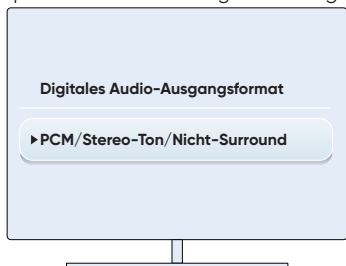


Einrichten der Lautsprecher mit TV über optisches Kabel

Schritt 5: Ändern des digitalen Audio Ausgangsformats auf PCM/Stereo-Ton/Nicht-Surround

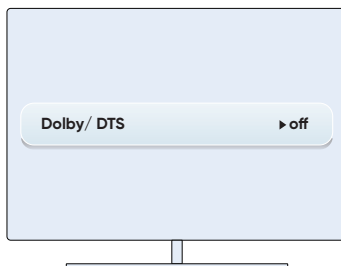
Einstellungen > Ton > Experten-Einstellungen > Digital Ausgabe-Audioformat > PCM/Stereo-Ton/Nicht-Surround

Verschiedene Fernsehmarken haben unterschiedliche Einrichtungsprozeduren. Bitte lesen Sie in der Bedienungsanleitung Ihres Fernsehers nach, um die entsprechenden Einrichtungsanweisungen zu erhalten.



Schritt 6: Deaktivieren Sie Dolby/DTS von TV

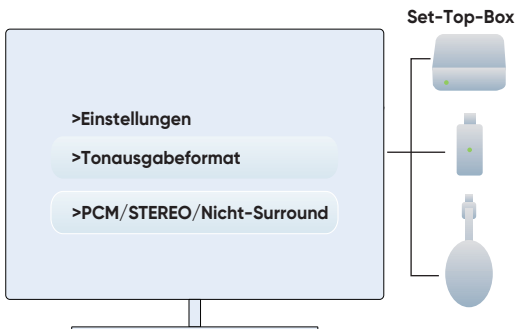
Um eine stille oder verrauschte Ausgabe aus den Lautsprechern zu vermeiden, deaktivieren Sie bitte Dolby/ DTS an Ihrem Fernsehgerät.



Schritt 7

Bei Streaming-Geräten (z. B. Roku Box, Fire TV Stick usw.) müssen Sie das Audioausgabeformat in den Einstellungen auf PCM/Stereo/Nicht-Surround einstellen.

Andernfalls kann es zu statischem Rauschen oder gar keinem Ton kommen.



Schritt 8: Kompatibel mit Fire TV-Fernbedienung

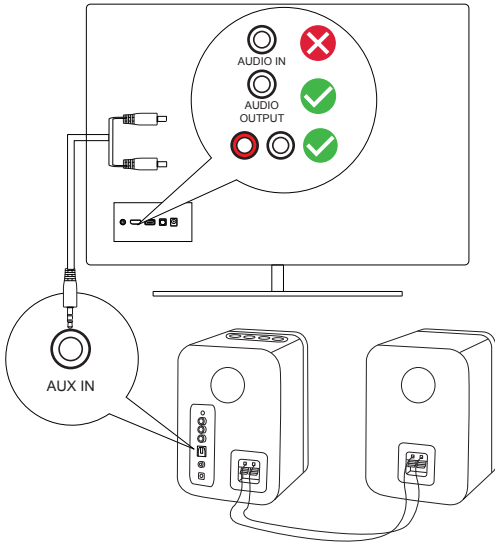
Wenn Sie einen Fire TV-Stick verwenden, folgen Sie diesen Schritten, um die Lautsprecher mit Ihrer TV-Fernbedienung zu steuern:

Kontrolle der Ausrüstung > Ausrüstung verwalten > Soundbar > Soundbar wechseln > Meidong > **Eingabe ist nicht aufgeführt.**



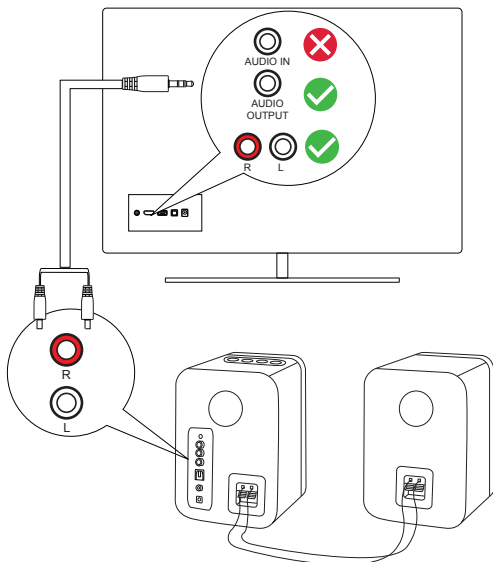
Einrichten der Lautsprecher mit TV über AUX-Kabel

Schritt 1: Anschließen des RCA-Kabels



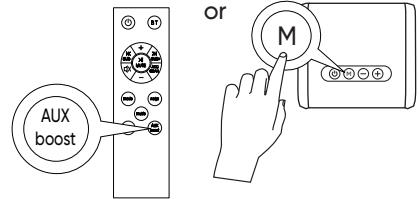
OR

Schritt 1: Anschließen des RCA-Kabels

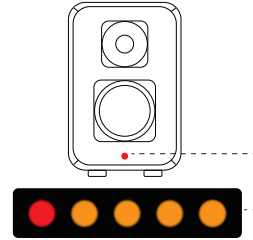


Schritt 2: Umschalten der Lautsprecher auf AUX (RCA) Modus

Drücken Sie die Taste M auf der Oberseite des Hauptlautspeakers oder die Taste AUX auf der Fernbedienung, um in den AUX-Modus zu wechseln.

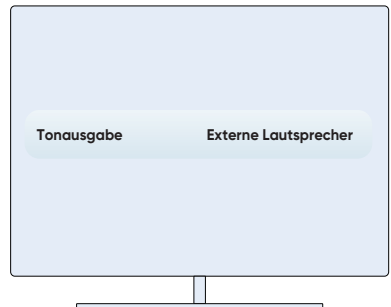


(Batterien nicht inbegriffen)



Der erste Indikator leuchtet rot

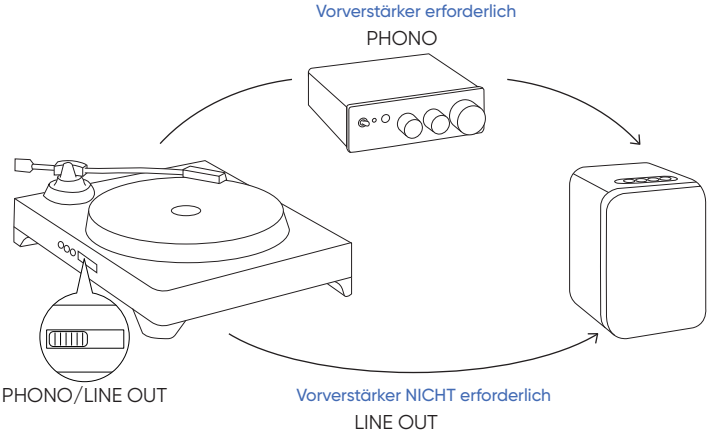
Schritt 3: TV-Tonausgabe auf externe Lautsprecher einstellen



Anschließen an den Plattenspieler über ein AUX-Kabel

Schritt 1: Die Lautsprecher können direkt über LINE OUT mit dem Plattenspieler verbunden werden, während ein Vorverstärker erforderlich ist, wenn der Plattenspieler nur einen PHONO-Ausgang hat.

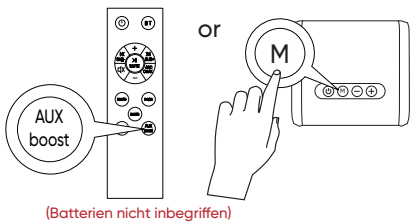
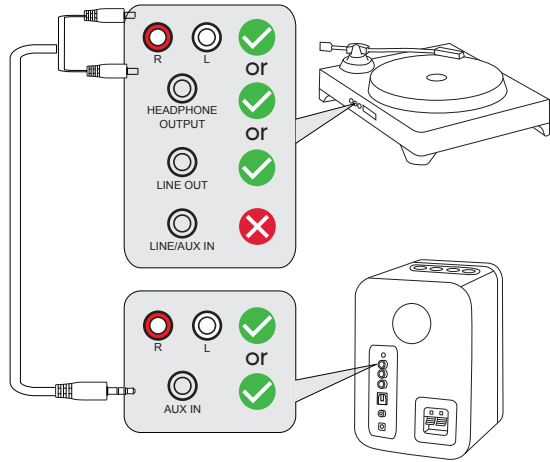
Bitte beachten Sie, dass der Plattenspieler beim Anheben des Tonabnehmers Geräusche erzeugen kann, die durch den Plattenspieler selbst und nicht durch die Lautsprecher verursacht werden.



Schritt 2: Anschließen des Plattenspielers über das Audiokabel

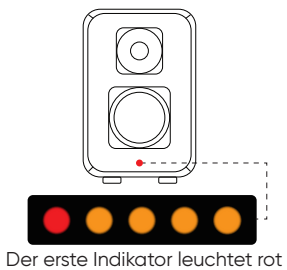
Schritt 3: Umschalten der Lautsprecher in den AUX-Modus

Drücken Sie die Taste M auf der Oberseite des Hauptlautspeakers oder die Taste AUX auf der Fernbedienung, um in den AUX-Modus zu wechseln.



So verwenden Sie Ihren Plattenspieler mit unseren Bluetooth-Lautsprechern:

- *Ihr Plattenspieler muss über einen Bluetooth-Sender/Ausgang verfügen (zum Anschließen von Bluetooth-Lautsprechern und Kopfhörern).
- *Wenn Ihr Plattenspieler nur über einen Bluetooth-Empfänger/Eingang verfügt (wie die meisten Plattenspieler mit eingebauten Lautsprechern zum Anschließen von Mobiltelefonen), funktioniert er nicht mit unseren Lautsprechern.

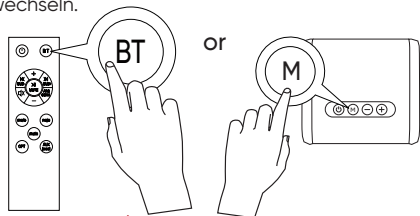


Verbinden mit dem Quellgerät über Bluetooth

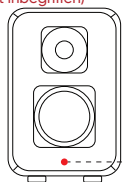
Bitte stellen Sie sicher, dass Ihre Audio-Quellgeräte mit einem Bluetooth-Sender/Ausgang ausgestattet sind, wie z.B. Smartphones, Fernseher und PCs, und nicht mit einem Bluetooth-Empfänger/Eingang wie z.B. Bluetooth-Kopfhörer, Plattenspieler mit Lautsprechern und Bluetooth-Lautsprecher usw.

Schritt 1: Schalten Sie die Lautsprecher in den Bluetooth-Modus

Drücken Sie die Taste M auf der Oberseite des Hauptlautsprechers oder die Taste BT auf der Fernbedienung, um in den Bluetooth-Modus zu wechseln.



(Batterien nicht inbegriffen)



Die zweite Anzeige blinkt rot



Schritt 3: Anweisungen für das Blinklicht

Das orangefarbene Licht blinkt schnell und bedeutet, dass Bluetooth für die Verbindung bereit ist (für die Modelle DS6701NP und DS6701UP).

Das rote Licht blinkt schnell und bedeutet, dass Bluetooth für die Verbindung bereit ist (für andere Modelle).

Wenn das orange oder rote Licht langsam blinkt, bedeutet dies, dass eine Bluetooth-Verbindung besteht, aber kein Ton wiedergegeben wird.

Schritt 5: Schnelles Trennen der Bluetooth Verbindung

Wenn Sie ein anderes Bluetooth-Gerät anschließen möchten, halten Sie bitte die BT-Taste oder die M-Taste an der Soundbar eine Sekunde lang gedrückt, um die Bluetooth-Verbindung zum aktuellen Gerät zu trennen.

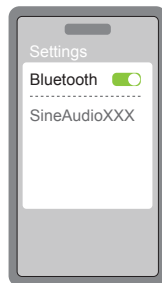


2S drücken und halten

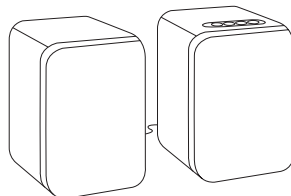
Schritt 6: Bitte stellen Sie die Lautstärke des Fernsehers oder anderer Audioquellen auf den Maximalwert ein, und regeln Sie dann die Lautstärke der Soundbar

Schritt 2: Verbinden mit der Quelle Gerät über Bluetooth

Öffnen Sie die Bluetooth-Einstellungen Ihres Geräts und wählen Sie SineAudio DSXXXX V1.X, um sich mit den Lautsprechern zu verbinden.



33feet(10M)



Schritt 4: Wenn Audio und Video nicht synchronisiert sind

Wenn der Ton im Bluetooth-Verbindungsmodus nicht mit dem Video synchronisiert ist, können Sie versuchen, die Verzögerung der Audioausgabe in den TV-Einstellungen anzupassen. (Hängt von Ihrem Fernseher ab)



(Weitere Informationen finden Sie in der Bedienungsanleitung Ihres Fernsehers)

Remote-Kompatibilität

(Batterien nicht inbegriffen)

1: So koppeln Sie die **Fire TV-Fernbedienung** mit der **Lautsprecher-Fernbedienung**



Wenn Sie einen Fire TV Stick oder Fire TV Cube verwenden, folgen Sie diesen Schritten, um die Lautsprecher mit Ihrer TV-Fernbedienung zu steuern:

Satz>Kontrolle der Ausrüstung>Ausrüstung verwalten>Soundbar>Soundbar wechseln>Meidong

Wenn Ihr Lautsprecher nach erfolgreichem Pairing mit Fire TV/Stick automatisch vom aktuellen Verbindungsmodus zu anderen Modi wechselt, befolgen Sie bitte die folgenden Schritte, um das Problem zu beheben:

Gehen Sie zu [Einstellungen](#) > [Gerätesteuerung](#) > [Geräte verwalten](#) > [Fire TV](#) > [Soundbar-Eingang](#) > Keine ausgewählt

2: Die Fernbedienung ist kompatibel mit **Google Chromecast remote**.

[Einstellungen](#) > [Fernbedienungszubehör](#) > [Fernbedienungstasten einrichten](#) > [Gerät hinzufügen](#) > [Soundbar](#) > Saiyin

Die Fernbedienung ist kompatibel mit **GE UltraPro and Philips universal remotes** die Codeliste 6 (Code: 3106) unterstützen

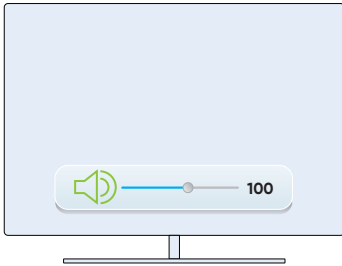
Die Fernbedienung ist auch kompatibel mit **RCA universal remote** die Revisionsnummer lautet R341U1 (Code: 87164)

Vergewissern Sie sich, dass Ihre Universal-Fernbedienung Soundbar (Lautsprecher) unterstützt und wählen Sie das richtige Modell und die richtige Version. Wenden Sie sich bitte an den Verkäufer Ihrer Universal-Fernbedienung für weitere Informationen.

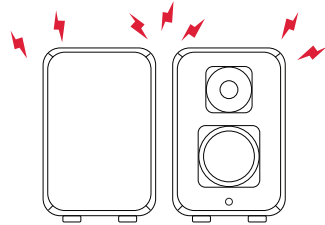
Fehlersuche

1: Es wird empfohlen, die Lautstärke des Quellgeräts auf mehr als 50% einzustellen, und dann die Lautstärke der Lautsprecher einzustellen.

Die eingebauten Lautsprecher des Plattenspielers werden möglicherweise nicht ausgeschaltet, wenn unsere Lautsprecher an den Line Out des Plattenspielers angeschlossen sind. Die eingebauten Lautsprecher des Plattenspielers schalten sich jedoch automatisch aus, wenn unsere Lautsprecher über den Kopfhörerausgang mit dem Plattenspieler verbunden sind.



2: Statik und Lärm



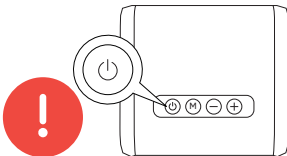
Bitte beachten Sie, dass der Plattenspieler beim Anheben des Tonabnehmers Geräusche erzeugen kann, die durch den Plattenspieler selbst und nicht durch die Lautsprecher verursacht werden.

① Wenn ein Rauschen auftritt, nachdem der Lautsprecher über eine optische Verbindung an das Fernsehgerät angeschlossen wurde:

② Die Soundbar unterstützt Dolby und DTS nicht. Bitte deaktivieren Sie Dolby und DTS sowohl an Ihrem Fernseher als auch an Ihrer Set-Top-Box wie z. B. Roku Box, Fire Stick usw.

③ Bitte versuchen Sie, das digitale Audioausgabeformat auf PCM/Stereo Sound/Non-Surround einzustellen.

3: Kann sich nicht einschalten



① Wenn sich die Lautsprecher nicht einschalten lassen, überprüfen Sie bitte, ob die Einschalttaste am Hauptlautsprecher klemmt oder ob das Netzteil richtig in die Steckdose eingesteckt ist.

② Bitte kontaktieren Sie uns per E-Mail nach dem Verkauf:
support@sineaudio.com.cn

Wählen Sie externe Lautsprecher oder schalten Sie die TV-Lautsprecher aus.

Wenn Geräusche auftreten, nachdem der Lautsprecher über eine AUX-Verbindung mit anderen Geräten verbunden ist.

① Um das Grundrauschen bei niedriger Lautstärke zu reduzieren, sollten Sie die Lautstärke der Audioquelle nicht auf ein Minimum reduzieren. Es wird empfohlen, die Lautstärke der Audioquelle auf mehr als 50% einzustellen und dann die Lautstärke der Lautsprecher anzupassen.

② Vergewissern Sie sich, dass die Kabel vollständig und richtig an die Audioquelle und die Lautsprecher angeschlossen sind.

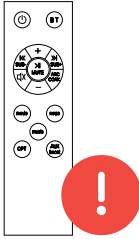
③ Kontaktieren Sie uns über support@sineaudio.com.cn Bitte beachten Sie beim Anschließen eines Audiokabels:

1. Verschmutzte oder verrostete Audioausgänge am Fernseher können zu Störgeräuschen, geringer Lautstärke oder gar keinem Ton führen.

2. Falsch eingesteckte oder lose Audiostecker können ebenfalls Störgeräusche, geringe Lautstärke oder Verzerrungen verursachen.

Fehlersuche

4: Fernbedienung funktioniert nicht mehr



① Der LR-Code der Fernbedienung ist nicht mit

Universalfernbedienungen oder TV-Fernbedienungen kompatibel. (Die Fernbedienung ist mit der Fire TV-Fernbedienung kompatibel, wenn Sie „Meidong“ als Lautsprechermarke wählen).

6: Klangqualitätsprobleme



Wenn Sie das Gefühl haben, dass die Bässe zu stark oder die Stimmen zu leise sind, drücken Sie die Musik- oder Nachrichtentaste auf der Fernbedienung.

Sollten Verzerrungen oder Probleme mit der Klangqualität auftreten, wenden Sie sich bitte rechtzeitig an unseren Kundendienst. (support@sineaudio.com.cn)

7: Wirkt nicht mehr

Das Produkt wird mit einem kostenlosen einjährigen Umtauschrecht geliefert.

Wenn Sie Probleme haben oder das Produkt, das Sie erhalten haben, innerhalb eines Jahres nicht mehr funktioniert, wenden Sie sich bitte an unser Kundenservice-Team, um einen kostenlosen Ersatz zu erhalten.

support@sineaudio.com.cn

5: Bluetooth-Verbindungsprobleme



① Bitte stellen Sie sicher, dass die Lautsprecher nicht mit anderen Bluetooth-Geräten verbunden sind. Wenn die Lautsprecher über Bluetooth mit einem Smartphone verbunden sind, müssen Sie BT auf der Fernbedienung eine Sekunde lang gedrückt halten, um die Verbindung zu trennen und dann erneut mit dem anderen Gerät zu verbinden.

② Bei weiteren Problemen kontaktieren Sie uns bitte über: support@sineaudio.com.cn

③ Für die Verbindung mit Ihrem Fernsehgerät sollten Sie ein optisches Kabel verwenden, da es bei einer Bluetooth-Verbindung zu Audioverzögerungen kommen kann.

④ Wenn die Taste Pause/Start im Bluetooth-Modus nicht funktioniert, liegt das wahrscheinlich daran, dass die Quellgeräte die Bluetooth-AVCRP-Protokolle nicht unterstützen.

8: Drei Soundeffekte

	Treble	Gesang	Bass	Virtuell Surround
Movie	+	-	Tief	++
Music	-	+	Leistungsstarke	+
News	-	++	Schwach	-

Drei Soundeffekte wurden für drei verschiedene Szenarien entwickelt, um sicherzustellen, dass diese Effekte in ihren jeweiligen Anwendungen gut klingen.

Wir haben die Unterschiede zwischen den Effekten minimiert, denn wenn die Unterschiede zu groß wären, könnte dies entweder zu einer geringen Lautstärke aufgrund von Dämpfung oder zu einer hohen Verzerrung aufgrund von übermäßiger Verstärkung führen.

Wenn Sie irgendwelche Kommentare oder Vorschläge haben, kontaktieren Sie uns bitte, wir werden unsere Klangalgorithmen weiter optimieren und verbessern!

support@sineaudio.com.cn

Fehlersuche

9: Lautsprecher funktioniert nicht ordnungsgemäß

Problem: Der Lautsprechereingangsmodus schaltet automatisch um wenn er über die Fire TV/Stick-Fernbedienung gesteuert wird

Lösung: Gehen Sie zu Einstellungen > Gerätesteuerung > Geräte verwalten > Fire TV > Soundbar-Eingang> Keine Ausgewählt

Das Produkt wird mit einer kostenlosen einjährigen Umtauschrecht.

Sollten Sie Probleme haben oder sollte das Produkt, das Sie innerhalb eines Jahres nicht mehr funktioniert, wenden Sie sich bitte Sie sich bitte an unseren Kundendienst, um einen kostenlosen Ersatz.

support@sineaudio.com.cn